



Registrační  
pokladna EET



[www.agnis.cz](http://www.agnis.cz)

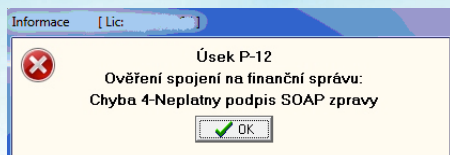
 agnis

Nastavení EET

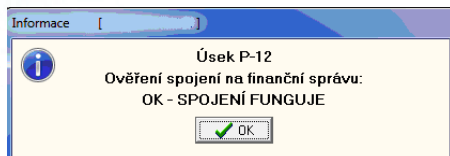
Upozornění, bohužel nedokážeme říci přesný termín, odkdy vám bude stroj finanční správy v rámci testovacího období odpovídat, že komunikace je v pořádku. Toto nedokážeme nijak ovlivnit. Nikdo nám nedokázal upřesnit, zda to bude 1.11.2016 nebo 14.11.2016. Nicméně je dobré si toto nastavení projít, nastavit, vyzkoušet a otestovat komunikaci a poté EET dočasně vypnout. Budete mít tedy vše nachystané a nejpozději 1.12.2016 jedním úkonem EET zapnete.

Pokud se nám úspěšně podařil upgrade Agnis a nainstalovat certifikáty, můžeme pokročit k samotnému nastavení komunikace pro EET do systému Agnis.

Pokud je vše nastavené správně, ale stroj finanční správy ještě není připraven, bude odpověď testu komunikace→



Pokud již stroj finanční správy bude připraven, bude odpověď testu komunikace→



## Obsah

<b>Nastavení EET v systému Agnis</b>	<b>3</b>
Kontrola DIČ	3
Standardní nastavení EET	4
Pokročilé nastavení EET	6
Na úsek se zatím nevztahuje povinnost EET	6
Více provozovatelů	8
Dočasné vypnutí EET	10
Agnis a EET v praxi	11
Fiskální účtenky	11
Pokud se fiskalizace účtenky bezprostředně napoprvé nezdaří	12
Nastavení fiskalizace druhů plateb	14





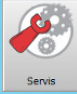
[www.agnis.cz](http://www.agnis.cz)



## Kontrola DIČ

Pro správnou funkci komunikace EET je nutné zkontrolovat, zda máte správně zadané DIČ v systému Agnis. DIČ zadané v Agnis musí souhlasit s DIČ, které máte zaevidované na portálu daňové správy a ke kterému vám byl vygenerován certifikát. Jinak nebude komunikace EET fungovat!!!

DIČ může být zadané na dvou místech → Spustíme modul Restaurační provoz nebo Recepce nebo Časování služeb.

V horní části nabídek klikneme na nabídku Servis →  →  → 

Otevře se nám podnabídka → kde vybereme Konfigurace hotelu → otevře se okno konfigurace, kde musíte správně zadat či zkontrolovat parametr 1009 → DIČ

- Konfigurace úseku "Pivnice"
- Konfigurace kuchyně
- Konfigurace skladů
- Konfigurace celého provozu
- Konfigurace hotelu

Konfigurace hotelu [ supervisor ]

Pořadí	Identif.	Typ	Dél	Popis	Hodnota
30	SestNovyVzhl	St	1	Nový vzhled tiskových sestav	Ano
31	SestNeTisk	St	1	Sestavy-zákaz tisku	
1000	10=====	=====		PROVOZOVATEL	
1001	ProNaz	St	38	Název	Provozovatel
1002	ProOrg	St	38	Název	
1003	ProOrg2	St	38	Název	
1004	ProOrg3	St	38	Název	
1005	ProUli	St	38	Ulice	
1006	ProPsc	St	5	PSČ	12345
1007	ProMis	St	30	Místo	hkhuk
1008	ProIco	St	10	IČO	123456789
1009	ProDic	St	15	DIČ	CZ1212121218
1010	ProDph	St	1	Plátce DPH	Ano
1011	ProSpisZn1	St	40	Spisová značka	
1012	ProSpisZn2	St	40	Spisová značka	
1015	ProPozn1	St	40	Provozovatel-poznámka	

DIČ provozovatele (jen plátců DPH)

Dle pořadí Dle identif. Průvodce ↑ ↓ ... Ukončit

Pokud používáte více provozovatelů na úsecích → musíte otevřít i nabídku konfigurace úseku... → opět parametr 1009 - DIČ

Spustíme modul Restaurační provoz nebo Recepce nebo Časování služeb. V horní části nabídek klikneme na nabídku Servis →  →  → 

Otevře se nám podnabídka → kde uprostřed přibyla možnost Konfigurace EET →

- Záloha celé databáze
- Obnova celé databáze
- Osvěžení celé databáze
- Historie provedených operací
- Číselník operací
- Prohlížení a tisk sestav
- Vlastní SQL dotazy
- Konfigurace úseku "Recepce"
- Konfigurace kuchyně
- Konfigurace skladů
- Konfigurace celého provozu
- Konfigurace hotelu
- Konfigurace EET
- Konfigurace periferních zařízení
- Nastavení kompetencí
- Změna hesla uživatele
- Systémový servisní program
- Servisní pomůcky
- Konfigurace sazeb DPH
- Vzdálená pomoc Agnis
- Správce úloh
- Licence
- Informace o změnách
- Nové verze programů
- O programu



www.agnis.cz





## Standardní nastavení EET

Otevře se okno konfigurace → v horní polovině jsou konfigurační nástroje a ve spodní je přehled nastavených údajů.

Pro zpřístupnění údajů k editaci musíme kliknout na tlačítko Změnit údaje.

Elektronická evidence tržeb

Elektronická evidence tržeb:  
NE (údaje se neevidují)

Identifikace (označení) provozovny:  
[ ]

Certifikát:  
[ ] **Výběr**

**Změnit údaje**

Pokročilé nastavení >>

**Souhrn:**

El. evidence tržeb:	NE (údaje se neevidují)	H
Fiskalizace úseku:	Ne (účetky se neevidují)	Ú
Fiskální stanice:	Ano (účetky se evidují)	S
Způsob komunikace:	přímo (přes internet)	H
Identifikace (označení) provozovny:	0	H
Identifikace pokladního zařízení:	AGNIS-05	P
Certifikát:		H

Test komunikace s EET

Ukončit

Zpřístupní se nám příslušná pole, která musíme správně vyplnit.

Elektronická evidence tržeb

Elektronická evidence tržeb:  
NE (údaje se neevidují)

Identifikace (označení) provozovny:  
[ ]

Certifikát:  
[ ] **Výběr**

**Změnit údaje**

OK **X** Zpět

Pokročilé nastavení >>

**Souhrn:**

El. evidence tržeb:	NE (údaje se neevidují)	H
Fiskalizace úseku:	Ne (účetky se neevidují)	Ú
Fiskální stanice:	Ano (účetky se evidují)	S
Způsob komunikace:	přímo (přes internet)	H
Identifikace (označení) provozovny:	0	H
Identifikace pokladního zařízení:	AGNIS-05	P
Certifikát:		H

Test komunikace s EET

Ukončit

**Pole Elektronická evidence tržeb** → kliknutím na rozbalovací tlačítko se nám otevře podnábídka, ve které vybereme EET-bežný režim nebo pokud máte povolen, tak zjednodušený režim.

**Bežný režim** - všichni, kdo nemají povolenou výjimku

**Zjednodušený režim** - jen ti, kterým jejich finanční úřad po žádosti přidělil →

**POZOR, TO ŽE NENÍ NA PROVOZOVNĚ ZAVEDEN INTERNET, MOBILNÍ SIGNÁL ATD. NEZNAMENÁ, ŽE MÁTE AUTOMATICKY ZJEDNODUŠENÝ REŽIM - TEN MŮŽE PŘIDĚLIT POUZE FINANČNÍ ÚŘAD A TO AŽ PO VAŠÍ ŽÁDOSTI O VÝJIMKU**

Elektronická evidence tržeb:

NE (údaje se neevidují)

NE (údaje se neevidují)

**EET - běžný režim**

EET - zjednodušený režim

Zadání čísla provozovny → číslo provozovny je přiděleno v registraci na daňovém portálu, buď jej tedy víte od pracovníka finančního úřadu nebo jej můžete vyčíst po přihlášení v Daňovém portálu → Služby EET → Evidence tržeb → Provozovny

Identifikace (označení) provozovny:

11

VSTUP EET | POPLATNÍK | PROVOZOVNY | CERTIFIKÁTY

Daňový portál > Služby EET > Evidence tržeb > Provozovny

### Přehled aktuálních provozoven ?

DIČ: CZ , AGNIS, s.r.o.

Číslo provozovny	Název	Typ provozovny	Stav
[ ]	[ ]	<input checked="" type="checkbox"/> Stálá <input checked="" type="checkbox"/> Mobilní <input checked="" type="checkbox"/> Virtuální	<input type="radio"/> Aktivní <input type="radio"/> Přerušené <input checked="" type="radio"/> Všechny

Filtrovat

+ Nová provozovna Aktivovat Přerušit Zrušit

	Číslo provozovny	Název	Lokalizace	Typ	Stav
<input type="checkbox"/>	11	XXXXXXXXXXXX		Stálá	Aktivní

Výběr certifikátu → klikneme na tlačítko Výběr

Certifikát:

[ ] **Výběr**

Otevře se nám okno s nainstalovanými certifikáty → klikneme na příslušný certifikát a výběr potvrdíme kliknutím na tlačítko Vybrat certifikát.



www.agnis.cz



Standardní  
nastavení EET

Váš certifikát poznáte podle DIČ, které je uvedeno v jeho názvu v poli Certifikát a sériové číslo certifikátu bude shodné s názvem souboru s příponou „p12“.

UId	Certifikát
CU	CZ1212121218
CU	GFR EET test CA 1

UId	Certifikát	verze	seriové číslo	seriové číslo	platnost Od	platnost Do	poznámka	Valida
CU	CZ1212121218	3	01 00 00 03	16777219	19.05.2016	19.05.2018	Osoba Fyzická	OK
CU	GFR EET test CA 1	3	01 00 00 00	16777216	02.05.2016	30.04.2026	Generální finanční ředitelství	OK

Tímto je nastavení komunikace pro EET hotovo a nastavení uložíme kliknutím na tlačítko OK.

Elektronická evidence tržeb:

EET - běžný režim

Identifikace (označení) provozovny:

11

Certifikát:

CU\*CU1212121218\*3\*01 00 01

Výběr

Změnit údaje

Ok Zpět

Po uložení máme ve spodní polovině zobrazen souhrn informací zadaných k nastavení EET. Měl by vypadat podobně jako na obrázku níže.

Údaj Identifikace pokladního zařízení → standardně je vyplněn název počítače. Tento název lze změnit pomocí Pokročilého nastavení.

#### Souhrn:

El.evidence tržeb: EET - běžný režim H  
 Fiskalizace úseku: Ano (účtenky se evidují) Ú  
 Fiskální stanice: Ano (účtenky se evidují) S  
 Způsob komunikace: přímo (přes internet) H  
 Identifikace (označení) provozovny: 11 H  
 Identifikace pokladního zařízení: AGNIS-05 P  
 Certifikát: CU\*CU1212121218\*3\*01 00 03 H

Test komunikace s EET

Funkčnost komunikace otestujeme kliknutím na tlačítko Test komunikace. Pokud je vše v pořádku, zobrazí se okno s hlášením, že spojení funguje.

Elektronická evidence tržeb

Elektronická evidence tržeb:

EET - běžný režim

Identifikace (označení) provozovny:

11

Certifikát:

CU\*CU1212121218\*3\*01 00 01

Výběr

Změnit údaje

Informace

Úsek P-12

Ověření spojení na finanční správu:

OK - SPOJENÍ FUNGUJE

OK

Podle nastavení >>

Souhrn:

El.evidence tržeb: EET - běžný režim H  
 Fiskalizace úseku: Ano (účtenky se evidují) Ú  
 Fiskální stanice: Ano (účtenky se evidují) S  
 Způsob komunikace: přímo (přes internet) H  
 Identifikace (označení) provozovny: 11 H  
 Identifikace pokladního zařízení: AGNIS-05 P  
 Certifikát: CU\*CU1212121218\*3\*01 00 03 H

Test komunikace s EET

Ukončit

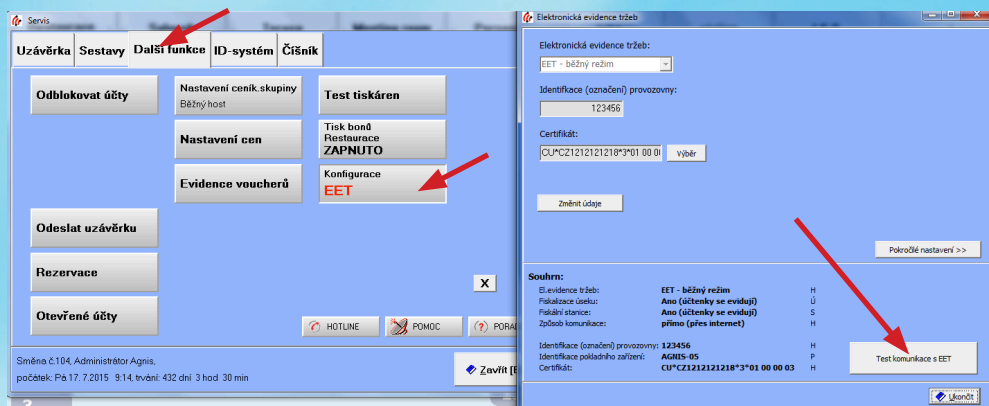


www.agnis.cz

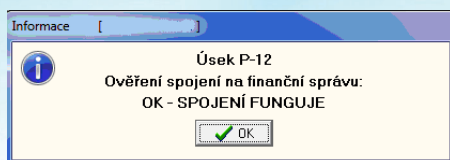


Standardní  
nastavení EET

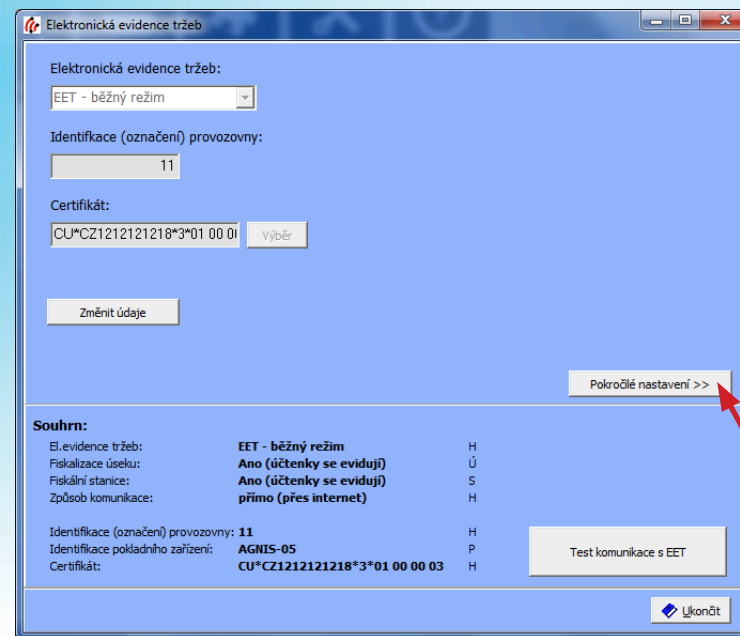
Pokud máte standardní nastavení a komunikace EET bude probíhat přímo z jednotlivých pokladen, musíte bezpečnostní certifikáty nainstalovat na všechny pokladny, které v provozovně používáte. Je třeba nainstalovat pouze certifikáty, ostatní nastavení již máme hotové na „prvním“ počítači. Funkci poté otestujete z modulu Kasa→ tlačítko Funkce→ záložka Další funkce→ konfigurace EET→ tlačítko Test komunikace EET



Pokud je vše v pořádku dostaneme opět hlášení, že komunikace funguje.



## Pokročilé nastavení EET



Pokročilé nastavení použijí ti, kteří mají více než jeden prodejní provozní úsek a systém nastaven specifickým způsobem→

## Na úsek se zatím nevztahuje povinnost EET

Více provozních úseků a některý z úseků spadá až do „pozdější“ vlny EET např. používáte Agnis pro Restauraci a zároveň i pro malou Prodejnu, která spadá do pozdější vlny EET.

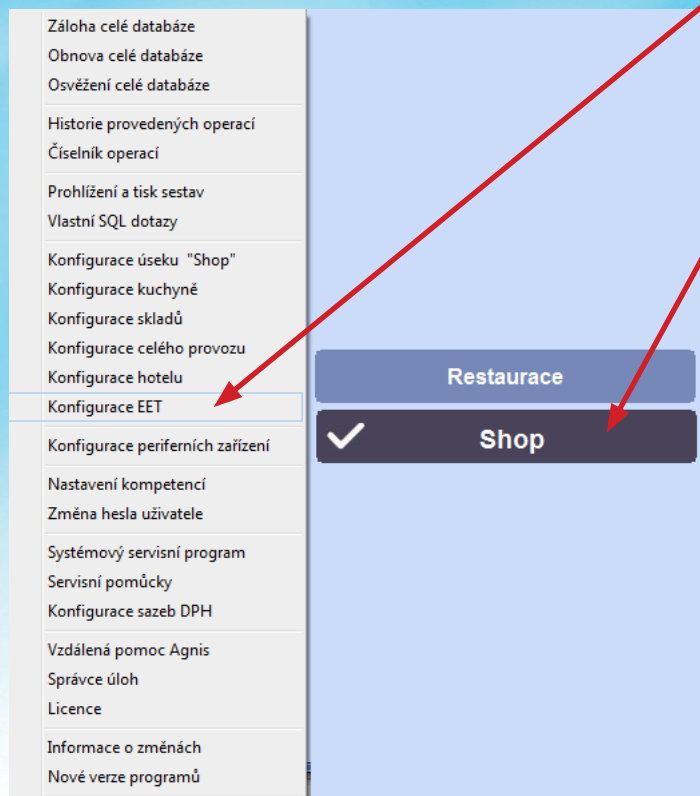


Úsek Restaurace tedy musí být nastaven pro EET a u úseku Shop můžete prozatím EET vypnout.

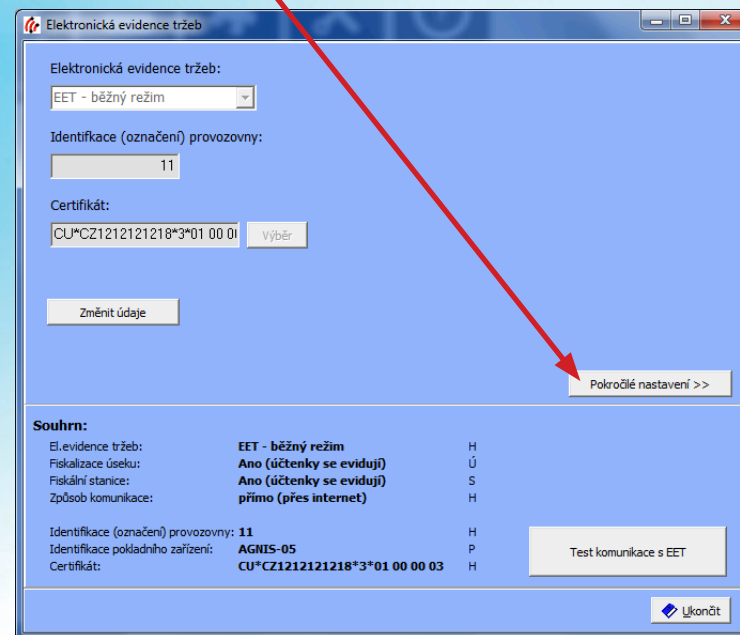
Je nutné rozhodnout, který úsek bude mít vyšší prioritu→ ten převzme nastavení z Konfigurace celého provozu, kterou už máme hotovou. V tomto příkladu již hotovou konfiguraci převzme úsek Restaurace. Je tedy nutné nastavit úsek Shop.



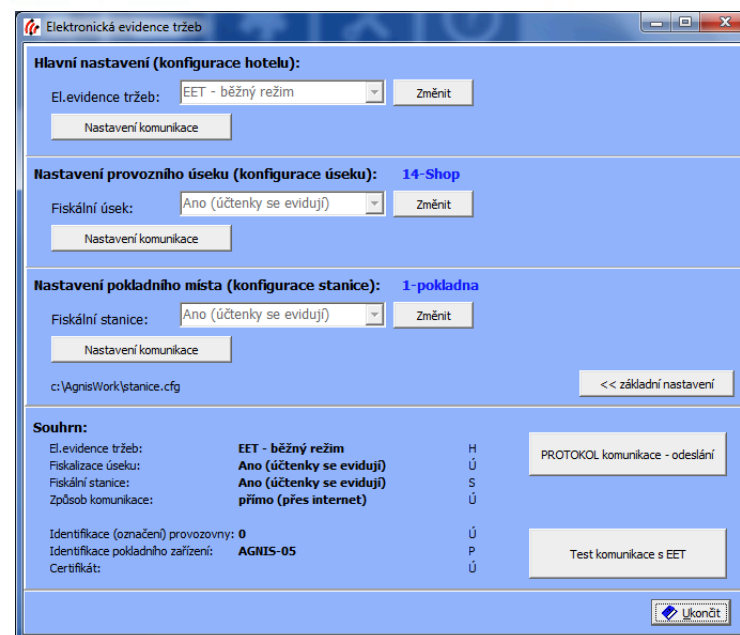
Na pracovní ploše Restauračního provozu kliknutím myši vybereme provozní úsek Shop→ klikneme na nabídku Servis→ konfigurace EET



Otevře se nám okno konfigurace, kde jsme již jedno nastavení provedli. Klikneme na tlačítko pokročilé nastavení.



Otevře se konfigurační okno Pokročilého nastavení EET





Nastavení konfigurace hotelu máme již hotovo.

**Hlavní nastavení (konfigurace hotelu):**

El.evidence tržeb:

Musíme nastavit konfiguraci pro úsek Shop → klikneme na tlačítko Změnit

**Nastavení provozního úseku (konfigurace úseku): 14-Shop**

Fiskální úsek:

Kliknutí myši na rozbalovací tlačítko otevře podnabídku → vybereme Ne (účtenky se neevidují) a uložíme kliknutím na tlačítko OK

**Nastavení provozního úseku (konfigurace úseku): 14-Shop**

Fiskální úsek:

Tímto „vypneme“ EET komunikaci pro úsek Shop.

**Elektronická evidence tržeb**

**Hlavní nastavení (konfigurace hotelu):**

El.evidence tržeb:

**Nastavení provozního úseku (konfigurace úseku): 14-Shop**

Fiskální úsek:

**Nastavení pokladního místa (konfigurace stanice): 1-pokladna**

Fiskální stanice:

c:\AgnisWork\stanice.cfg

**Souhrn:**

El.evidence tržeb:	EET - běžný režim	H	PROTOKOL komunikace - odeslání
Fiskalizace úseku:	Ne (účtenky se neevidují)	Ú	
Fiskální stanice:	Ano (účtenky se evidují)	S	
Způsob komunikace:	přímou (přes internet)	Ú	
Identifikace (označení) provozovny:	0	Ú	Test komunikace s EET
Identifikace pokladního zařízení:	AGNIS-05	P	
Certifikát:		Ú	

## Více provozovatelů

V rámci jedné instalace systému Agnis fungují na různých úsecích různí provozovatelé např. na úseku Restaurace→Provozovatel1 a na úseku Pivnice→Provozovatel2

Je nutné rozhodnout, který úsek bude mít vyšší prioritu → ten převezme nastavení z Konfigurace celého provozu, kterou už máme hotovou. V tomto příkladu již hotovou konfiguraci převezme úsek Restaurace. Je tedy nutné nastavit úsek Pivnice.

Na pracovní ploše Restauráčního provozu kliknutím myši vybereme provozní úsek Pivnice → klikneme na nabídku Servis → konfigurace EET

**Menu:**

- Záloha celé databáze
- Obnova celé databáze
- Osvěžení celé databáze
- Historie provedených operací
- Číselník operací
- Prohlížení a tisk sestav
- Vlastní SQL dotazy
- Konfigurace úseku "Pivnice"
- Konfigurace kuchyně
- Konfigurace skladů
- Konfigurace celého provozu
- Konfigurace hotelu
- Konfigurace EET
- Konfigurace periferních zařízení
- Nastavení kompetencí
- Změna hesla uživatele
- Systémový servisní program
- Servisní pomůcky
- Konfigurace sazeb DPH
- Vzdálená pomoc Agnis
- Správce úloh
- Licence
- Informace o změnách
- Nové verze programů
- O programu

**Pracovní plocha:**



www.agnis.cz



Pokročilé  
nastavení EET



Otevře se nám okno konfigurace, kde jsme již jedno nastavení provedli. Klikneme na tlačítko Pokročilé nastavení.

Elektronická evidence tržeb:

El.evidence tržeb: EET - běžný režim

Identifikace (označení) provozovny: 123456

Certifikát: CU\* CZ1212121218\*3\*01 00 01

Změnit údaje

Pokročilé nastavení >>

**Souhrn:**

El.evidence tržeb:	EET - běžný režim	H
Fiskalizace úseku:	Ne (účtenky se neevidují)	Ú
Fiskální stanice:	Ano (účtenky se evidují)	S
Způsob komunikace:	přímo (přes internet)	H
Identifikace (označení) provozovny:	123456	H
Identifikace pokladního zařízení:	AGNIS-05	P
Certifikát:	CU* CZ1212121218*3*01 00 00 03	H

Test komunikace s EET

Ukončit

Otevře se konfigurační okno Pokročilého nastavení EET

Hlavní nastavení (konfigurace hotelu):

El.evidence tržeb: EET - běžný režim

Nastavení provozního úseku (konfigurace úseku): 13-Pivnice

Fiskální úsek: Ne (účtenky se neevidují)

Nastavení pokladního místa (konfigurace stanice): 1-pokladna

Fiskální stanice: Ano (účtenky se evidují)

c:\AgnisWork\stanice.cfg

<< základní nastavení

**Souhrn:**

El.evidence tržeb:	EET - běžný režim	H
Fiskalizace úseku:	Ne (účtenky se neevidují)	Ú
Fiskální stanice:	Ano (účtenky se evidují)	S
Způsob komunikace:	přímo (přes internet)	H
Identifikace (označení) provozovny:	123456	H
Identifikace pokladního zařízení:	AGNIS-05	P
Certifikát:	CU* CZ1212121218*3*01 00 00 03	H

PROTOKOL komunikace - odeslání

Test komunikace s EET

Ukončit

Nastavení konfigurace hotelu máme již hotovo.

Hlavní nastavení (konfigurace hotelu):

El.evidence tržeb: EET - běžný režim

Změnit

Nastavení komunikace

Musíme nastavit konfiguraci pro úsek Pivnice → klikneme na tlačítko Změnit

Nastavení provozního úseku (konfigurace úseku): 13-Pivnice

Fiskální úsek: Ne (účtenky se neevidují)

Změnit

Nastavení komunikace

Kliknutí myši na rozbalovací tlačítko otevřeme podnabídku → vybereme Ano (účtenky se evidují) a uložíme kliknutím na tlačítko OK

Nastavení provozního úseku (konfigurace úseku): 13-Pivnice

Fiskální úsek: Ne (účtenky se neevidují)

Změnit

Nastavení komunikace

Ano (účtenky se evidují)

OK

Zpět

Poté klikneme na tlačítko Nastavení komunikace

Nastavení provozního úseku (konfigurace úseku): 13-Pivnice

Fiskální úsek: Ano (účtenky se evidují)

Změnit

Nastavení komunikace

Otevře se nám okno pro vyplnění parametrů, kde v horní části je zrekapitulované nastavení celého provozu a ve spodní části je konfigurace pro úsek Pivnice.

Průvodce nastavením vybraných parametrů

EET

**ELEKTRONICKÁ EVIDENCE TRŽEB:**

- neřídit odesílat (údaje se neodesílají)
- EET - běžný režim
- EET - zjednodušený režim

**KONFIGURACE HOTELU:**

Identifikace (označení) provozovny: 123456

Certifikát: CU\* CZ1212121218\*3\*01 00 00 03

Způsob komunikace: přímo (přes internet)

**Parametry komunikace:**

Verze komunikačního protokolu: 3.0

Timeout (doba čekání na odpověď): 5

server TCPIP, adresa: 000.000.000.000

server TCPIP, port: 5003

**KONFIGURACE ÚSEKU 13-Pivnice:**

Fiskalizace: ANO

shodné nastavení s konfigurací hotelu

Identifikace (označení) provozovny: 0

Certifikát:

Způsob komunikace: přímo (přes internet)

Uložit

Štomo



www.agnis.cz



**KONFIGURACE ÚSEKU 13-Pivnice:**

Fiskalizace: ☒ AND  
☐ NE

☒ shodné nastavení s konfigurací hotelu

Identifikace (označení) provozovny:

Certifikát:

☐ kontrolovat legálnost certifikátu

Způsob komunikace: ☒ přímo (přes internet)  
☐ přes TCP/IP server Agnis

Údaje pro změnu Identifikace provozovny a Certifikátu zpřístupníme „odškrtnutím“ zaškrtnávacího políčka ☒ shodné nastavení s konfigurací hotelu → ☐ shodné nastavení s konfigurací hotelu

↓  
Nyní můžeme vyplnit číslo provozovny pro úsek Pivnice a certifikát příslušný provozovateli Pivnice.

**KONFIGURACE ÚSEKU 13-Pivnice:**

Fiskalizace: ☒ AND  
☐ NE

☐ shodné nastavení s konfigurací hotelu

Identifikace (označení) provozovny:

Certifikát:

☐ kontrolovat legálnost certifikátu

Způsob komunikace: ☒ přímo (přes internet)  
☐ přes TCP/IP server Agnis

☐ kontrolovat legálnost certifikátu → můžeme zaškrtnout jen pokud jsme nainstalovali i certifikát certifikační autority \*.cer/\*.crt → **Jinak musí zůstat „nezaškrtnuto“**

Způsob komunikace: ☒ přímo (přes internet)  
☐ přes TCP/IP server Agnis

→ Způsob komunikace ponecháme Přímou. Možnost přímo přes internet znamená, že každé pokladní místo komunikuje přímo se serverem finanční správy. Druhá možnost nebude fungovat bez další odborné konfigurace a je nutná asistence podpory Agnis.

Vše potvrdíme a uložíme tlačítkem Uložit →

Komunikaci otestujeme stejně jako již dříve kliknutím na tlačítko Test komunikace

Test komunikace musí být v pořádku

Informace [ Lic: 259-41-364 ]

**Úsek P-13**

Ověření spojení na finanční správu:  
OK - SPOJENÍ FUNGUJE

## Dočasné vypnutí EET

Dokud nebude stroj finanční správy správně odpovídat nebo nechcete, aby byla komunikace EET funkční před 1. 12. 2016, tak musíte komunikaci EET dočasně vypnout. Udělá se to v jednom kroku pro celou instalaci systému Agnis (pro všechny úseky, pro všechny provozovatele). Je to na stejném místě, kde jste komunikaci zapínali ve standardním nastavení.

Spustíme modul Restauranční provoz nebo Recepce nebo Časování služeb. V horní části nabídek klikneme na nabídku Servis →  → 

Otevře se nám podnabídka → kde uprostřed přibyla možnost Konfigurace EET →



Otevře se okno konfigurace → v horní polovině jsou konfigurační nástroje a ve spodní je přehled nastavených údajů.

Pro zpřístupnění údajů k editaci musíme kliknout na tlačítko Změnit údaje.

**Elektronická evidence tržeb**

Elektronická evidence tržeb:  
EET - běžný režim

Identifikace (označení) provozovny:

Certifikát:

**Souhrn:**

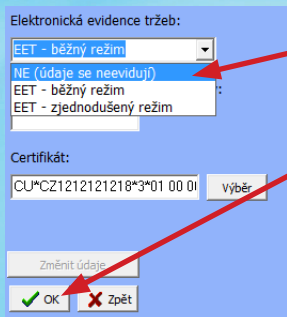
El.evidence tržeb:	EET - běžný režim	H
Fiskalizace úseku:	Ano (účtenky se evidují)	Ú
Fiskální stanice:	Ano (účtenky se evidují)	S
Způsob komunikace:	přímou (přes internet)	Ú
Identifikace (označení) provozovny:	0	Ú
Identifikace pokladního zařízení:	AGNIS-05	P
Certifikát:	CU*CZ12121218*3*01 00 00 03	Ú



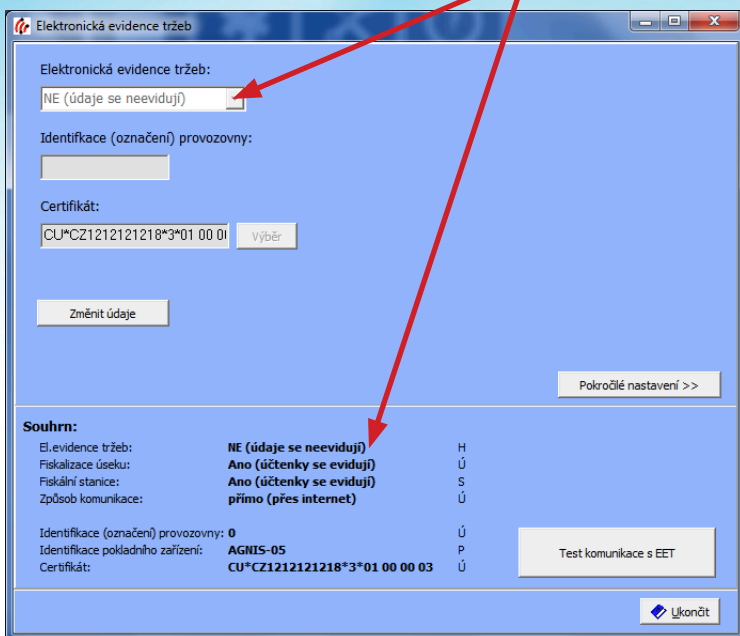
www.agnis.cz



V poli Elektronická evidence tržeb → kliknutím myši označíme NE-údaje se neevidují a uložíme kliknutím na tlačítko OK.



Tím je komunikace nastavena, otestována, ale dočasně vypnuta. Vše je tedy nachystáno a v momentě, kdy budete chtít komunikaci EET zapnout, změníte nastavení na EET-běžný režim popř. zjednodušený režim.



## Agnis a EET v praxi

**EET** = zkratka „Elektronická Evidence Tržeb“

**Fiskalizace** = kratší výraz pro elektronické zaevidování tržby

**FS** = zkratka „Finanční Správa“

O nutnosti fiskalizovat účtenku bude rozhodováno **automaticky dle způsobu platby**.

Fiskalizovat = např. hotovost, platební karta, EUR a jiné cizí měny, stravenky...

Nefiskalizovat = např. faktura, bankovní účet, převod na hotelový účet...

*Nefiskální účtenky budou fungovat naprosto stejně jako doposud.*

## Fiskální účtenky

Obsluha by neměla pocítit výraznější změny, obzvláště pokud komunikace se serverem FS bude fungovat.

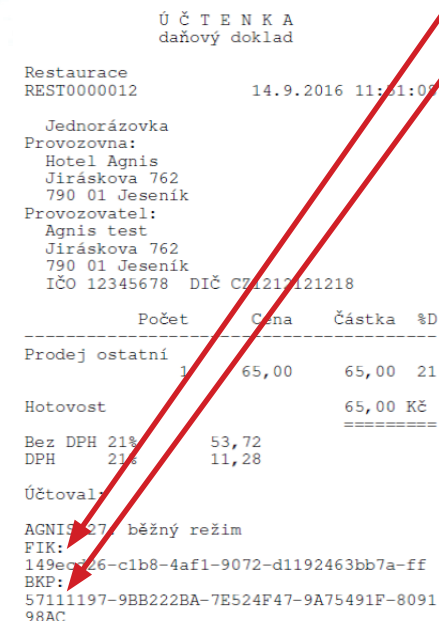
Účtenka bude v zásobníku dokladů na úvod řádku označena písmenem „F“.

Omezení bude v tom, že:

- ☹ Na účtence není možné **kombinovat fiskální a nefiskální platbu**.
- ☹ Není možno následně **měnit způsob platby** z fiskálního na nefiskální a stejně tak naopak.
- ☹ Účtenku není možné jednoduše **stornovat**, bude nutné vystavit novou zápornou účtenku.

Na účtence se navíc budou tisknout údaje:

- ⊕ **BKP** – bezpečnostní kód poplatníka (44 znaků)
- ⊕ **FIK** – fiskální identifikační kód (39 znaků)



Ú Č T E N K A  
daňový doklad

Restaurace  
REST0000012 14.9.2016 11:51:07

Jednorázovka  
Provozovna:  
Hotel Agnis  
Jiráskova 762  
790 01 Jeseník  
Provozovatel:  
Agnis test  
Jiráskova 762  
790 01 Jeseník  
IČO 12345678 DIČ CZ1212121218

	Počet	Cena	Částka	%D
Prodej ostatní	1	65,00	65,00	21
Hotovost			65,00 Kč	
Bez DPH 21%		53,72		
DPH 21%		11,28		

Účtoval:  
AGNIS-05 běžný režim  
FIK:  
149e026-c1b8-4af1-9072-d1192463bb7a-ff  
BKP:  
57111197-9BB222BA-7E524F47-9A75491F-8091  
98AC

Děkujeme za Vaši návštěvu  
Zpracováno systémem: [www.agnis.cz](http://www.agnis.cz)



[www.agnis.cz](http://www.agnis.cz)

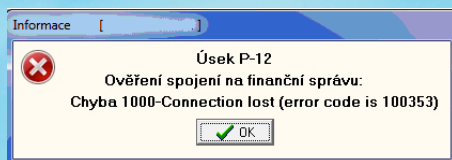


Pokročilé  
nastavení EET



## Pokud se fiskalizace účtenky bezprostředně napoprvé nezdaří

Na obrazovce bude ohlášeno **kód chyby a text chyby**. např. → při nefunkční síti →



Na účtence se místo FIK bude tisknout dlouhatánský údaj **PKP** (344 znaků)!!!

ÚČTENKA  
daňový doklad

Restaurace  
REST0000011 14.9.2016 11:49:06

Jednorázovka  
Provozovna:  
Hotel Agnis  
Jiráskova 762  
790 01 Jeseník  
Provozovatel:  
Agnis test  
Jiráskova 762  
790 01 Jeseník  
IČO 12345678 DIČ CZ1212121218

	Počet	Cena	částka	%D
Prodej ostatní	1	25,00	25,00	21
Hotovost			25,00 Kč	

Bez DPH 21% 20,66  
DPH 21% 4,34

Účetoval:  
AGNIS: V: běžný režim  
PKP:  
dREmfTu1DMBxAuBzf0qCogrK1Rw5Sr0Qw0qvMfgT  
3b60DApp6K112JN6GUW9beKDPz7XMzfdi1TM69jT  
S00dJqc7aZ+2JLTJBTmpuM+IskWBpJNp17hFIpkd  
SgG+9KXZ14kh+PwU1QaN7nCbLGPx1AvxYtG07MM  
5BXhblWnt6alI5R624Q1BQ1yfmK0IRRCdw3EN6fX  
u59z06n0DAZP2qWx85rsTepU8GOMt1HivhedwsBO  
KM7UK5YenQbmV0oJLxkYqql4gHj9YrbT/KTpUloM  
uoQr6zTjMBp0CoykzkyLTZKeaFxxvJf0T2kHrQm6d  
ze9IcV1+EJS1eolbPL8QGQ==  
BKP:  
EDB51F42-82BB9CBF-994FA159-EBBF37D0-16FF  
F314

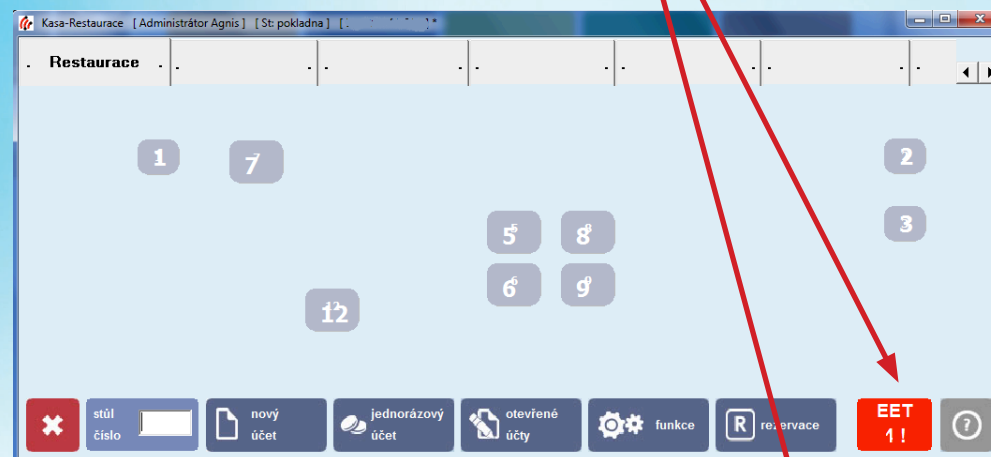
Děkujeme za Vaši návštěvu  
Zpracováno systémem: www.agnis.cz

V zásobníku dokladů bude písmeno „F“ svítit červeně.

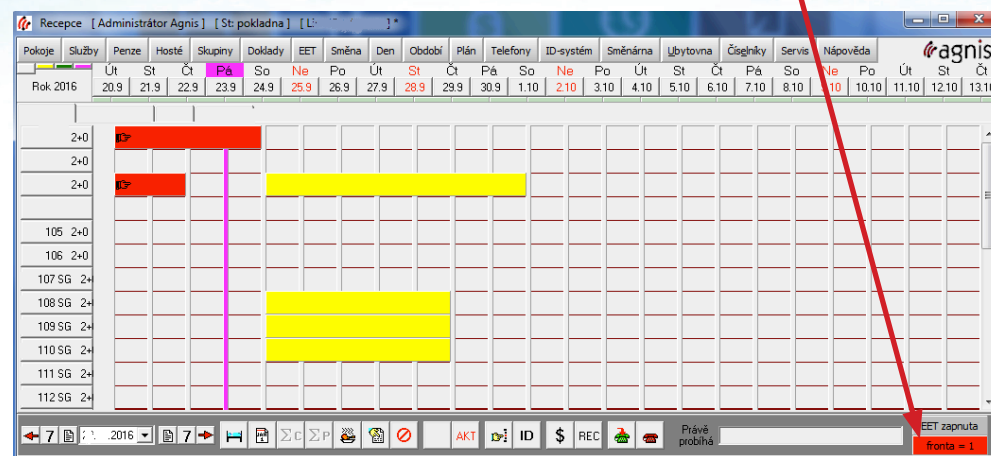
F	K12	32802	Účtenka	104	Pá	23.09.2016	09:44	1	65,00	Hotovost	1	32424	1	20	23.09.2016		3
---	-----	-------	---------	-----	----	------------	-------	---	-------	----------	---	-------	---	----	------------	--	---

Na spodní liště vpravo základní obrazovky se rozsvítí **červený panel**, který bude upozorňovat a informovat o tom, kolik účtenek se doposud nepodařilo fiskalizovat

### Modul Pokladna



### Modul Recepcie



www.agnis.cz



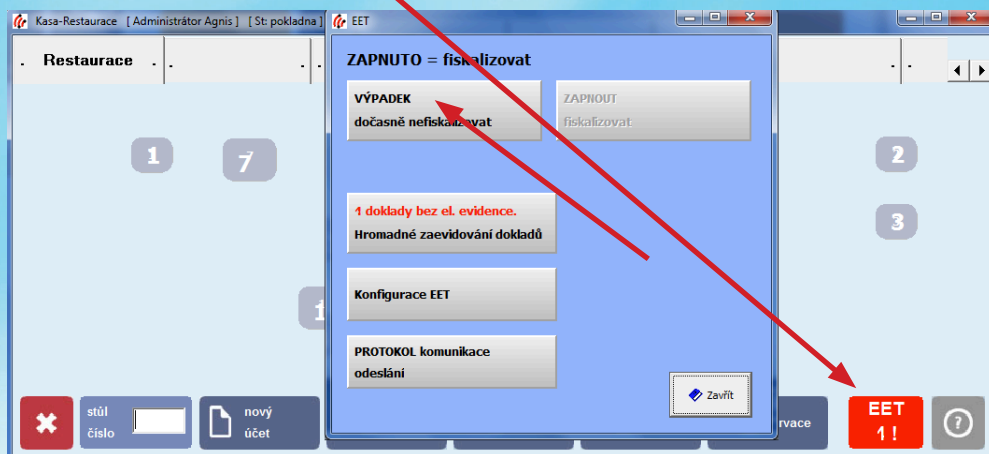
Pokročilé  
nastavení EET



Pokud výpadek komunikace bude trvat déle, je možné **na vlastní odpovědnost fiskalizaci dočasně vypnout** a zamezit tak časovým ztrátám při marných pokusech o fiskalizaci.

### Modul Pokladna

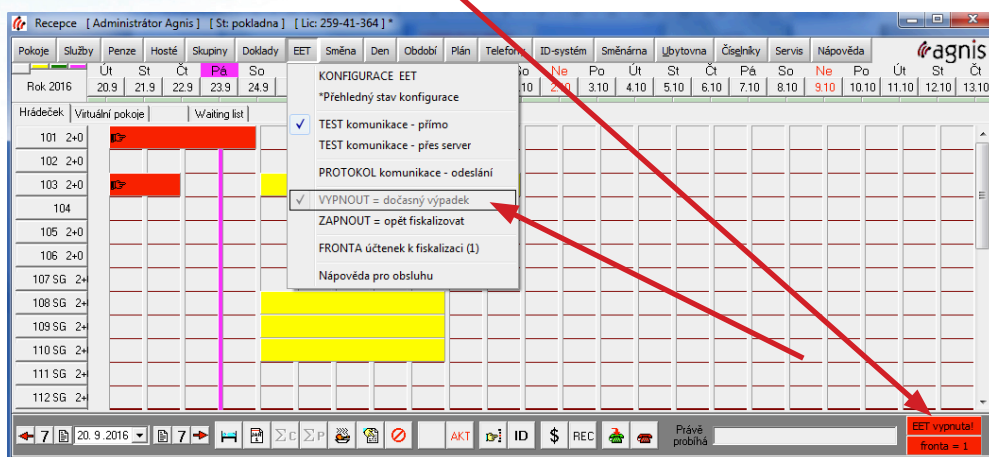
Kliknutím na červené tlačítko EET otevře okno, ve kterém můžeme komunikaci dočasně vypnout→



### Modul Recepce

Menu EET→ VYPNOUT = dočasný výpadek

Na spodní liště vpravo zákl.obrazovky se rozsvítí druhý **červený panel** upozorňující, že je vypnutá fiskalizace.



**Okamžitě jakmile to bude možné, fiskalizaci musíte opět zapnout:**

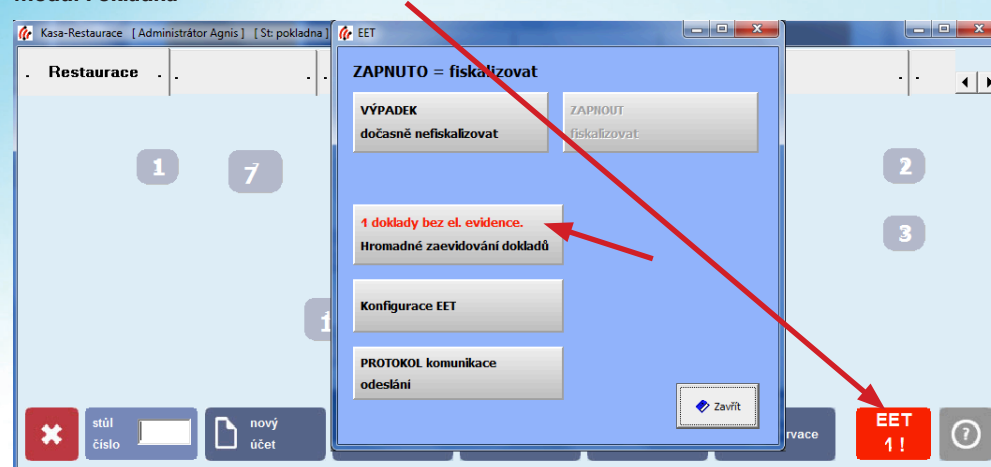
- ✓ buď ukončení a znovu-spuštění programu
- ✓ nebo menu EET → TEST komunikace... (pokud bude test úspěšný)
- ✓ nebo menu EET → ZAPNOUT = opět fiskalizovat]

**Nejpozději do 48 hodin** pak musíte provést následnou **dodatečnou fiskalizaci**.

Menu EET→ FRONTA účtenek k fiskalizaci, červené tlačítko „EET“.

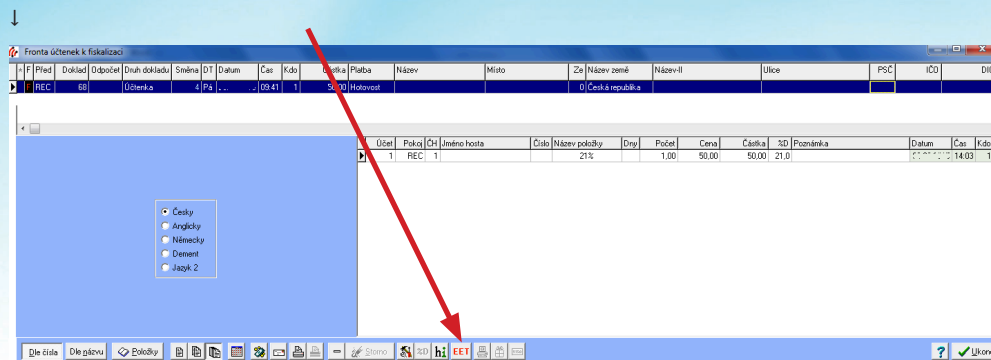
Tato funkce provede hromadnou fiskalizaci všech dokladů, které to potřebují.

### Modul Pokladna



www.agnis.cz



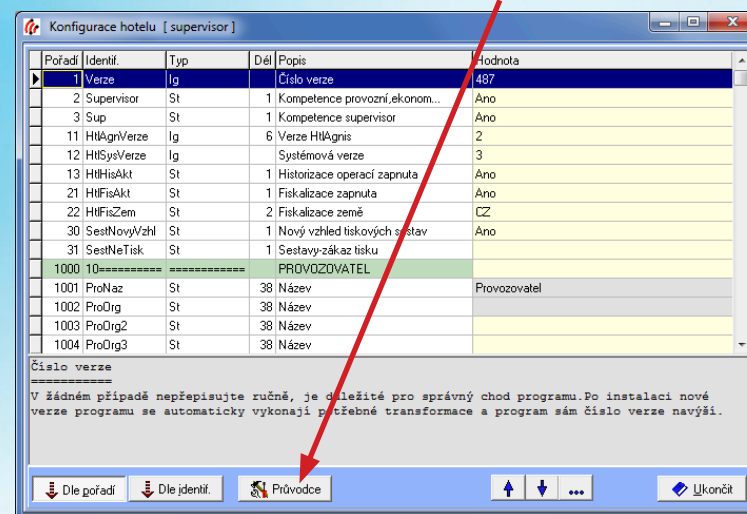


Pokud nastane **výpadek proudu** a pokladna nemá náhradní zdroj, veďte evidenci tužka-papír. Po skončení tohoto hrubého výpadku je nutné informace o tržbě zpětně pořídit a fiskalizovat. Pro zjednodušení situace je povoleno toto učinit sumárně na jednu velkou účtenku.

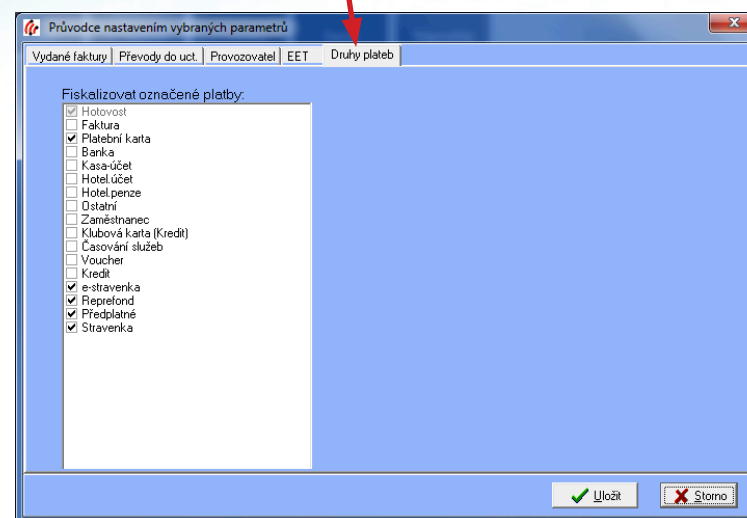
K větším **výpadkům** ukládejte přesné **záznamy a protokoly** z důvodu co nejvěrohodnější doložitelnosti.

**Zjednodušený režim** bude vlastně trvale provozován ve stavu výpadku komunikace. Provozovatel má **5 dní** na to, aby účtenky překopíroval na notebook (nebo podobné zařízení) s Agnisem a provedl následnou hromadnou fiskalizaci účtenek v místě, kde bude k dispozici internetové připojení.

V menu Servis → konfigurace hotelu → tlačítko Průvodce →

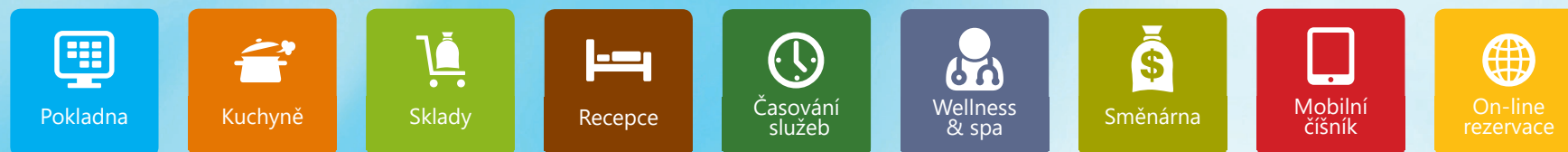


přibyla záložka Druhy plateb→



kde je možnost zaškrtnutím políčkem nastavit individuální vypnutí/zapnutí fiskalizace jednotlivých plateb. **Zaškrtnuto=fiskalizace Ano.**

## hotelové a restaurační informační systémy



## Kontaktujte nás



### JESENÍK

Jiráskova 762, 790 01 Jeseník

**email:** agnis@agnis.cz, **tel.:** +420 584 409 354, **mobil:** +420 736 278 787

### PRAHA

Pražská 1470/18B, 102 00 Praha 15

**email:** praha@agnis.cz, **tel.:** +420 224 919 321, **mobil:** +420 777 172 480

### BRATISLAVA

**email:** agnis@agnis.sk



[www.agnis.cz](http://www.agnis.cz)