

## Modul Restaurační provoz – Registrační pokladny

**Změnu sazeb DPH proveďte po uzavření poslední směny roku 2023 tak, aby při první účtence roku 2024 již byly použity nové sazby. Změna sazeb se musí provést pro každý provozní úsek zvlášť.**

### a) Aktuální upgrade proveden:

Příprava:

Nabídka Kasa - Položky pořizovač → v záložce „Nové sazby DPH“ si můžete dopředu připravit nové sazby DPH u jednotlivých položek. Sazby 10% a 15% se automaticky přednastaví na 12%. Kde se DPH nemění, nová sazba se nevyplňuje. **Pozor u položek, které se přesouvají z nižší sazby do vyšší nebo naopak, zde musíte zadat správné procento DPH 12% nebo 21% ručně (!!!např. pivo!!! - jakou sazbu mají mít konkrétní položky nejlépe konzultujte se svým účetním).**

Položky pokladny RESTAURACE [verze 1]

Základ	Kasa	Receptury	Jazyky	Ceny	Ostatní	Ostatní2	Online	Nové sazby DPH	Štítky
Číslo	Česky	Běžný host	%D	Nové %D					
1	Točené Pivo 10* 0,5l	30,00	10,0	12,0					
2	Lahvové pivo alko	20,00	21,0						
3	Pivo nealko jakékoli	30,00	10,0	12,0					
4	Nealko jakékoli	25,00	10,0	12,0					
5	Rum 0,04/alkohol jakýkoc	40,00	21,0						
111	Polévka	45,00	10,0	12,0					
112	Menu	180,00	10,0	12,0					
9100	Technické								
9110	Doplatek	1,00							
9111	Doplatek	1,00	5,0	5,0					
9112	Doplatek	1,00	10,0	10,0					
9113	Doplatek	1,00	15,0	15,0					
9114	Doplatek	1,00	21,0	21,0					

**Kdy provést změnu** → po uzavření poslední prodejní směny v roce 2023 a před první účtenkou roku 2024.

Nabídka Kasa - Položky pořizovač → tlačítko „DPH“ ve spodní části pořizovače položek.

## b) Upgrade neproveden – ruční přenastavení:

Nabídka Kasa - Položky pořizovač → pomocí klávesy F2 ve sloupci „%D“ otevřete číselník sazeb DPH. Zde pomocí kláves F4 a F7 založte nový řádek pro sazbu 12% viz. obrázek níže.

### Položky pokladny RESTAURACE [verze 1]

Základ	Kasa	Receptury	Jazyky	Ceny	Ostatní	Ostatní2	Online	Nové
	Číslo	Česky	Běžný host	%	%D	Druh	Bon	Typ položky
▶	1	Točené Pivo 10° 0,5l	30,00	X	10,0	66	16	Výčepní
	2	Lahvové pivo alko	20,00		21,0	66	16	Výčepní
	3	Pivo nealko jakékoli	30,00		10,0	66	16	Výčepní
	4	Nealko jakékoli	25,00		10,0	66	16	Výčepní
	5	Rum 0,04/alkohol jakýkoliv	40,00		21,0	66	16	Výčepní
	111	Polévka	45,00		10,0	67	11	Kuchyňská
	112	Menu	180,00		10,0	67	11	Kuchyňská

Číselník 801 - Hotel-sazby DPH

Položka	Název	Účet vstup	Účet výstup	Typ sazby
0,0	DPH 0%	343100	343200	N
10,0	DPH 10%	343110	343210	s
12,0	DPH 12%	343112	343212	S
15,0	DPH 15%	343115	343215	S
21,0	DPH 21%	343121	343221	Z

Položky pokladny RESTAURACE [verze 1]								
Základ	Kasa	Receptury	Jazyky	Ceny	Ostatní	Ostatní2	Online	Nové sazby
Číslo	Česky	Běžný host	X	%D	Druh	Bon	Typ položky	Druh
1	Točené Pivo 10° 0,5l	30,00	X	10,0	66	16	Výčepní	
2	Lahvové pivo alko	20,00		21,0	66	16	Výčepní	
3	Pivo nealko jakékoli	30,00		10,0	66	16	Výčepní	
4	Nealko jakékoli	25,00		10,0	66	16	Výčepní	
5	Rum 0,04/alkohol jakýkoliv	40,00		21,0	66	16	Výčepní	
111	Polévka	45,00		10,0	67	11	Kuchyňská	
112	Menu	180,00		10,0	67	11	Kuchyňská	
9100	Technické		X		90		Nadpisová	
F2 F3 F4 F5 F6 F7 AltF7 F8								
1 A Filtr [icon] [icon] [icon] [icon] [icon] [icon]								

U položek, které se přesouvají z nižší sazby do vyšší nebo naopak, zadejte správné procento DPH 12% nebo 21%, u položek s nulovou sazbou DPH zadejte 0%. Nakonec spusťte "Vygenerování technických položek" (tlačítko s kladívkem).

## Modul Restaurační provoz – Sklady

**Změnu sazeb DPH proveďte po měsíční uzávěrce prosince 2023 a vytištění všech potřebných sestav za rok 2023.**

**Žádná roční uzávěrka se neprovádí.** Všechny směny za předchozí měsíc, musí být vyhodnoceny a odepsány (zrcadlo, hárek).

**a) Aktuální upgrade proveden:**

Nabídka Sklady - Skladové položky - ZBOŽÍ → tlačítko “Hromadné změny položek a ceníků” (kladívko)

Skladové položky - ZBOŽÍ [základ]

Položka	Název	TJ	Účetní druh	DPH vstup	DPH výstup	Zboží?	PLATNÁ?
500 000	A L K O H O L		1	0,0	0,0	Ano	Ano
501 000	p i v o		1	0,0	0,0	Ano	Ano
501 010	pivo sudové 12 světlé Plzeň	I	1	21,0	10,0	Ano	Ano
501 020	pivo sudové 11 světlé Kozel	I	1	21,0	10,0	Ano	Ano
501 021	pivo sudové 10 tmavé Kozel	I	1	21,0	10,0	Ano	Ano
501 022	pivo sudové Pivo	I	1	21,0	10,0	Ano	Ano
501 023	pivo sudové Volba Sládků	I	1	21,0	10,0	Ano	Ano
501 024	*Pilsner Urquell 0,50 sud	I	1	21,0	10,0	Ano	Ano
501 029	pivo sudové Birell	I	1	15,0	10,0	Ano	Ano

F1 F2 F3 F4 F5 F6 F7 F8 F9 Ref

1 A Filtr Všechny položky ZBOŽÍ SUROVINY OBALY P Vv EAN

Zobrazit sloupce s údaji: Základ Příslušnost Vazby Ceny prodejní Ceník Ostatní Náhrady Min/Max Sp. koš Alergeny Inventurní Vinotéka

EAN-vyhledat KP Dodavatel V => P Ceny nákupní Ceny (manka) Doplnky Pom. klíč Nut.hod. Ev. sudů Ukončit

spusťte nabídku s názvem „DPH 10,15% --> 12%“

Hromadné změny položek a ceníků

POLOŽKY	CENÍKY	Ostatní	Změna sazby DPH
Změna sazby 10, 15 -> 12			

Otevře se tabulka pro přípravu jednotlivých sazeb na vstupu a výstupu (bílý sloupec = aktuální sazba, zelený sloupec = nová sazba), kde vyplňte novou správnou sazbu DPH→

Do tabulky je možno vstupovat opakovaně až do chvíle provedení změn.

**Pozor u položek, které se přesouvají z nižší sazby do vyšší nebo naopak, zde musíte zadat správné procento DPH 12% nebo 21% ručně (!!!např. pivo!!! - jakou sazbu mají mít konkrétní položky nejlépe konzultujte se svým účetním).**

Změna sazeb DPH (vstup, výstup) všech skladových položek

Položka	SKLNAZEV	DPH vst OLD	DPH vst NEW	DPH výs OLD	DPH výs NEW
101 010	vepřový bok	15,0	12,0	15,0	12,0
101 011	vepřový bok uzený	15,0	12,0	15,0	12,0
101 020	vepřový bůček	15,0	12,0	21,0	12,0
101 021	vepřový bůček uzený	15,0	12,0	15,0	12,0
101 030	vepřová hlava	15,0	12,0	15,0	12,0
101 031	vepřový mozek	15,0	12,0	15,0	12,0
101 032	vepřová krev	15,0	12,0	15,0	12,0
101 033	vepřová střeva	15,0	12,0	15,0	12,0
101 040	vepřový jazyk	15,0	12,0	15,0	12,0
101 050	vepřová játra	15,0	12,0	21,0	12,0
101 060	vepřové koleno	15,0	12,0	21,0	12,0
101 061	vepřové koleno uzené	15,0	12,0	15,0	12,0
101 080	vepřová krkovice, kotleta	15,0	12,0	21,0	12,0
101 081	vepřová krkovice s kostí	15,0	12,0	15,0	12,0
101 100	vepřová kýta	15,0	12,0	15,0	12,0

F4 Provedení změn sazeb DPH další fce ? Nápověda Ukončit

Po provedení všech úkonů, které je nutno provést na konci měsíce, až nastane ten správný čas, proveďte změnu sazeb u položek stiskem tlačítka → „Provedení změn“

Změna sazeb DPH (vstup, výstup) všech skladových položek

Položka	SKLNAZEV	DPH vst OLD	DPH vst NEW	DPH výs OLD	DPH výs NEW
101 010	vepřový bok	15,0	12,0	15,0	12,0
101 011	vepřový bok uzený	15,0	12,0	15,0	12,0
101 020	vepřový bůček	15,0	12,0	21,0	12,0
101 021	vepřový bůček uzený	15,0	12,0	15,0	12,0
101 030	vepřová hlava	15,0	12,0	15,0	12,0
101 031	vepřový mozek	15,0	12,0	15,0	12,0
101 032	vepřová krev	15,0	12,0	15,0	12,0
101 033	vepřová střeva	15,0	12,0	15,0	12,0
101 040	vepřový jazyk	15,0	12,0	15,0	12,0
101 050	vepřová játra	15,0	12,0	21,0	12,0
101 060	vepřové koleno	15,0	12,0	21,0	12,0
101 061	vepřové koleno uzené	15,0	12,0	15,0	12,0
101 080	vepřová krkovička, kotleta	15,0	12,0	21,0	12,0
101 081	vepřová krkovička s kostí	15,0	12,0	15,0	12,0
101 100	vepřová kýta	15,0	12,0	15,0	12,0

F4 Provedení změn sazeb DPH další fce Nápověda Ukončit

## b) Upgrade neproveden – ruční přenastavení:

Nabídka Sklady - Skladové položky – ZBOŽÍ, SUROVINY, OBALY

pomocí klávesy F2 ve sloupci „%D“ otevřete číselník sazeb DPH. Zde pomocí kláves F4 a F7 založte nový řádek pro sazbu 12% viz. obrázek níže.

Skladové položky - ZBOŽÍ [základ]

Položka	Název	TJ	Účetní druh	DPH vstup	DPH výstup	Zboží?	PLATNÁ?
402 025	olej sprej	ks	1	15,0	15,0	Ano	Ano
500 000	AL K O H O L		1	0,0	0,0	Ano	Ano
501 000	p i v o		1	0,0	0,0	Ano	Ano
501 010	pivo sudové 12 světlé Plzeň	I	1	21,0	10,0	Ano	Ano
501 020	pivo sudové 11 světlé Kozel	I	1	21,0	10,0	Ano	Ano
501 021	pivo sudové 10 tmavé Kozel	I	1	21,0	10,0	Ano	Ano
501 022	pivo sudové Pivo	I	1	21,0	10,0	Ano	Ano
501 023	pivo sudové Volba Sládků	I	1	21,0	10,0	Ano	Ano
501 024	*Pilsner Urquell 0,50 sud	I	1	21,0	10,0	Ano	Ano
501 029	pivo sudové Birell	I	1	15,0	10,0	Ano	Ano
501 030	pivo lahvévé 10	ks	1	21,0	21,0	Ano	Ano

F1 F2 F3 F4 F5 F6 F7 F8 F9 Ref

1 A Filtr Všechny položky ZBOŽÍ SUROVINY OBALY P

Zobrazit sloupce s údaji :

Základ	Příslušnost	Vazby	Ceny prodejní	Ceník	Ostatní	Náhrady	Min/Max
EAN-vyhledat	KP	Dodavatel	V => P	Ceny nákupní	Ceny (manka)	Doplňky	

Číselník 801 - Hotel-sazby DPH						×
Položka	Název	Účet vstup	Účet výstup	Typ sazby		
0,0	DPH 0%	343100	343200	N		
10,0	DPH 10%	343110	343210	s		
12,0	DPH 12%	343112	343212	S		
15,0	DPH 15%	343115	343215	S		
21,0	DPH 21%	343121	343221	Z		

Ručně opravte sazby DPH u jednotlivých položek

Skladové položky - ZBOŽÍ [základ]								
Položka	Název	TJ	Účetní druh	DPH vstup	DPH výstup	Zboží?	PLATNÁ?	
402 025	olej sprej	ks	1	15,0	15,0	Ano	Ano	
500 000	A L K O H O L		1	0,0	0,0	Ano	Ano	
501 000	p i v o			0,0	0,0	Ano	Ano	
501 010	pivo sudové 12 světlé Plzeň	l		21,0	10,0	Ano	Ano	
501 020	pivo sudové 11 světlé Kozel	l		21,0	10,0	Ano	Ano	
501 021	pivo sudové 10 tmavé Kozel	l		21,0	10,0	Ano	Ano	
501 022	pivo sudové Pivo	l		21,0	10,0	Ano	Ano	
501 023	pivo sudové Volba Sládků	l		21,0	10,0	Ano	Ano	
501 024	*Pilsner Urquell 0,50 sud	l	1	21,0	10,0	Ano	Ano	
501 029	pivo sudové Birell	l	1	15,0	10,0	Ano	Ano	
501 030	pivo lahvévé 10	ks	1	21,0	21,0	Ano	Ano	

F1 F2 F3 F4 F5 F6 F7 F8 F9 F10

1 A Filtr Všechny položky ZBOŽÍ SUROVINY OBALY P Vv

Zobrazit sloupce s údaji : Základ Příslušnost Vazby Ceny prodejní Ceník Ostatní Náhrady Min/Max Sp. koš

EAN-vyhledat KP Dodavatel V => P Ceny nákupní Ceny (manka) Dopřiky Pom. klíč

## Modul Recepce + Časování služeb

**Změnu sazeb DPH proveďte v časovém intervalu mezi půlnocí ze Silvestra na Nový rok a první účtenkou vystavenou v novém roce 2024.**

### a) Aktuální upgrade proveden:

Nabídka Číselníky - Položky základ → stiskněte tlačítko s názvem „DPH 10/15% → 12%“

!	260	Balíček	21,0	Ano	Ano	Ano				3	2	
!	261	Balíček dítě	21,0	Ano	Ano	Ano				3	2	
!	270	Penze	15,0	Ano	Ano	Ano				3	2	
!	271	Penze ost.dítě	21,0	Ano	Ano	Ano				3	2	
!	300	Hovorna	21,0	X		Ano				4		
!	301	Telefon	21,0			Ano				4		

! Dle čísla ! Dle názvu ! Balíček ! Ed ! **DPH 10/15% → 12% (1.1.2024)**

**Pozor u položek, které se přesouvají z nižší sazby do vyšší nebo naopak, zde musíte zadat správné procento DPH 12% nebo 21% ručně (jakou sazbu mají mít konkrétní položky nejlépe konzultujte se svým účetním).**

### b) Upgrade neproveden – ruční přenastavení:

Nabídka Číselníky - Položky základ

pomocí klávesy F2 ve sloupci „%D“ otevřete číselník sazeb DPH. Zde pomocí kláves F4 a F7 založte nový řádek pro sazbu 12% viz. obrázek níže (pokud již řádek nebyl založen v přechozích operacích).

Položky

!	Číslo	Název položky	Cena	%D	X	Dny	Počet	Cena	Eur	Pozn	Balíček	Druh	Stat	MaxSle%
▶ !	100	Ubytování		10,0	X	Ano	Ano	Ano				1	1	
!	101	Ubytování-byt		10,0	X	Ano	Ano	Ano				1	1	
!	102	Nebyt.prostor		10,0	X	Ano	Ano	Ano				1	1	
!	111	Přistýlka	500,00	10,0		Ano	Ano	Ano				1	1	
	112	Pes,kočka	400,00	10,0		Ano	Ano	Ano				1	1	
!	120	Sleva na ubyt.		10,0			Ano	Ano				1	1	
	121	Sleva na rest.,služby...		10,0			Ano	Ano				91	1	
	131	Zabalene		10,0		Ano	Ano	Ano				1	1	
	140	Denní balíček		10,0		Ano	Ano	Ano			<Ano>	1	1	
!	190	Poplatek obci		10,0		Ano	Ano	Ano				1		

Číselník 801 - Hotel-sazby DPH

Položka	Název	Účet vstup	Účet výstup	Typ sazby
0,0	DPH 0%	343100	343200	N
10,0	DPH 10%	343110	343210	s
▶ 12,0	DPH 12%	343112	343212	S
15,0	DPH 15%	343115	343215	S
21,0	DPH 21%	343121	343221	Z

Ručně opravte sazby DPH u jednotlivých položek

## Položky

!	Číslo	Název položky	Cena	%D	X	Dny	Počet	Cena	Eur	Pozn	Baliček	Druh	Stat	MaxSle%	Skl	S
▶	100	Ubytování		10,0	X	Ano	Ano	Ano				1	1			
!	101	Ubytování-byt		10,0	X	Ano	Ano	Ano				1	1			
!	102	Nebyt.prostor		10,0	X	Ano	Ano	Ano				1	1			
!	111	Přistýlka	500,0	10,0	X	Ano	Ano	Ano				1	1			
!	112	Pes,kočka	400,0	10,0	X	Ano	Ano	Ano				1	1			
!	120	Sleva na ubyt.		10,0	X	Ano	Ano	Ano				1	1			
!	121	Sleva na rest.,služby...		10,0	X	Ano	Ano	Ano				91	1			
!	131	Zabalene		10,0	X	Ano	Ano	Ano				1	1			
!	140	Denní balíček		10,0	X	Ano	Ano	Ano			<Ano>	1	1			

- U položky číslo 902 kromě sazby DPH upravte název na „Záloha 12%“
- U položky číslo 922 kromě sazby DPH upravte název na „Sleva 12%“

## Položky

!	Číslo	Název položky	Cena	%D	X	Dny
!	900	Dement				
!	901	Záloha 0%				
▶	902	Záloha 15% DPH		15,0		
!	903	Záloha 21% DPH		21,0		
!	904	Záloha 10%		10,0		
!	911	Kauce			X	
!	912	Úhrada faktury			X	
!	913	Nabití kreditu				
!	914	Čerpání kreditu				
!	915	Odpis dementu		21,0		
!	920	Sleva			X	
!	921	Sleva 5%	5,00	21,0	X	
!	922	Sleva 15%	10,00	15,0	X	
!	923	Sleva 21%	20,00	21,0	X	
!	924	Sleva 30%	30,00	15,0	X	
!	930	Přirážka				

Nabídka Číselníky - Ostatní číselníky → číselník číslo 821, u položky 72 upravte název na “Záloha 10+12%”, později upravte i účet.

Po vzoru stávajících položek pro stávající sazby DPH přidejte položky představující převod z restauračních kas na hotelový účet bydlícího hosta. Položku pro starou sazbu 10% zafixujte a tím ji zneplatněte pro další používání např.:

!	9200	Restaurace 0%				Ano			92	
!	9205	Restaurace 5%	5,0			Ano			92	4
!	9209	Restaurace 9%	9,0	X		Ano			92	
!	9210	Restaurace 10%	10,0			Ano			92	5
!	9212	Restaurace 12%	12,0			Ano			92	
▶	9214	Restaurace 14%	14,0	X		Ano			92	
!	9215	Restaurace 15%	15,0			Ano			92	
!	9219	Restaurace 19%	19,0	X		Ano			92	
!	9220	Restaurace 20%	20,0	X		Ano			92	
!	9221	Restaurace 21%	21,0			Ano			92	

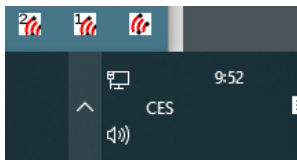
- 9200 Restaurace 0%
- 9210 Restaurace 10% X → stará zneplatněná položka
- 9212 Restaurace 12% → nová položka
- 9220 Restaurace 21%

**Velkou pozornost** prosím věnujte následující informaci. Ruční přidání vyhrazených položek v recepci (se zažloutlým vykřičníkem) může provést jen uživatel, který má oprávnění **supervisora**. A toto bude potřeba u položek, které představují převod z restaurační kasy na hotelový účet bydlícího hosta.

# Postup instalace nových verzí programů (upgrade):

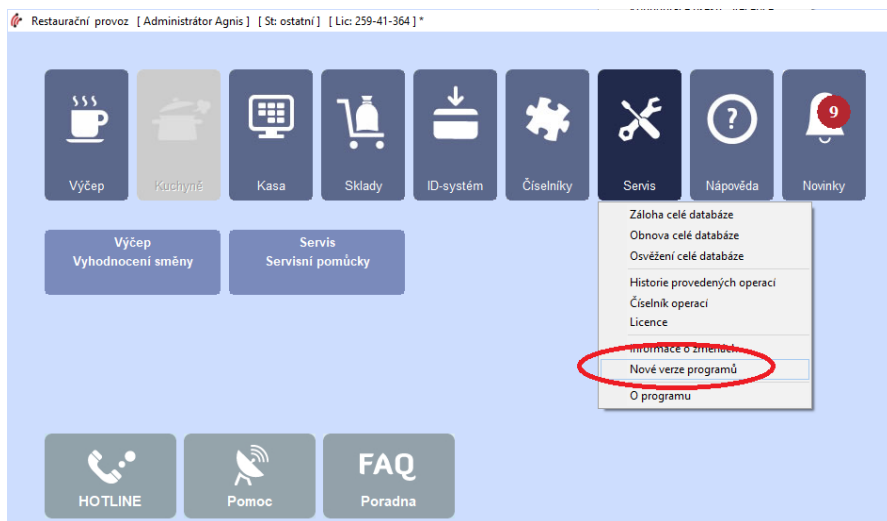
Upgrade systému Agnis doporučujeme provést v dostatečném předstihu před koncem roku 2023 a provádět jej v pracovní době telefonické podpory Agnis v pracovní dny 8.00-16.00hod.

1. Ukončete všechny programy systému Agnis na všech počítačích.  
*Pozor na programy, které běží "na pozadí" a jsou znázorněny pouze malou ikonou Agnis v pravé části lišty Windows vedle času.*



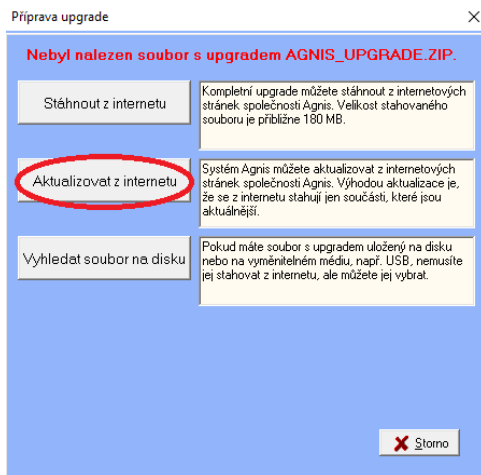
Jedná se o hlavní spouštěcí program Agnis, program Automatické archivace, program pro načítání dat z telefonní ústředny, program pro tisk bonů a účtenek, program pro komunikaci s mobilním číšníkem a program pro převody účtů do pokladny. Všechny tyto programy jsou znázorněny ikonkou Agnis, na kterou když poklepete myší, tak se program otevře v okně a křížkem ho ukončíte.

2. Spustíte jeden z programů Recepce, Restaurační provoz, Směnárna.
3. V nabídce **Servis** spustíte **Nové verze programů**. Spuštěný program se sám ukončí a spustí se upgradovací program.

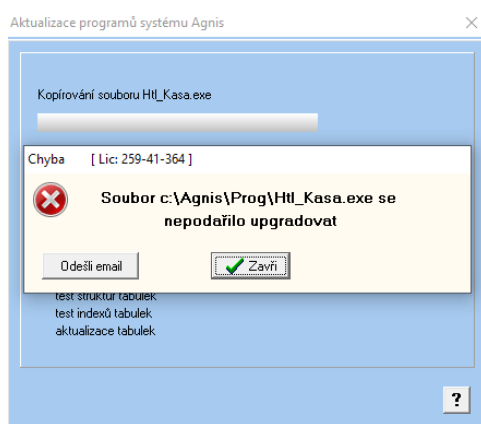


4. Zobrazí se informace, že nebyl nalezen soubor s upgradem a nabídnou se možnosti:
  - **Vyhledat soubor na disku** - tuto možnost můžete použít v případě, že jste stahovali soubor s upgradem a uložili jste jej někde na disk počítače.
  - **Aktualizovat z internetu** - touto volbou se z internetu stáhnou pouze novější části systému Agnis a začne se provádět upgrade.  
*Pokud se volba Aktualizovat z internetu nezobrazí (při upgradu ze starší verzí programů Agnis), můžete zvolit Stáhnout z internetu.*
  - **Stáhnout z internetu** - touto volbou se stáhne z internetu kompletní soubor s upgradem a upgrade se začne provádět.

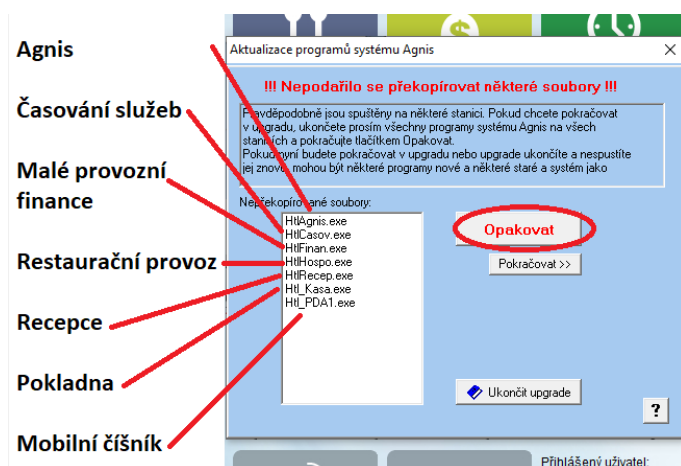




5. V první části probíhajícího upgradu se kopírují novější soubory. Pokud se některé soubory nepodaří překopírovat,



upgrade se zastaví a vyzve k ukončení všech programů Agnis (viz. bod 1). Po kontrole počítačů a ukončení běžících programů Agnis pokračujte tlačítkem **Pokračovat**. **Pozor, musíte zkontrolovat i možné vzdáleně přihlášené uživatele na serverech.**



Pokud se ani potom nepodaří některé soubory překopírovat můžete upgrade buď ukončit, nebo zavolejte na tel. 584 409 354.

6. Po dokončení celého upgradu zůstane zobrazen protokol o upgradu, který obsahuje technické podrobnosti, kterým nemusíte věnovat pozornost a upgradovací program můžete ukončit. Po jeho ukončení se spustí původní program, z nějž jste Nové verze programů spustili a případně budou probíhat ještě potřebné konverze a úpravy dat.
7. Nakonec věnujte prosím pozornost **Informacím o změnách**, kde se dočtete, jaké změny jsou v nových verzích programů.